

CONSILIUL JUDEȚEAN SATU MARE

COMISIA PENTRU PROTECȚIA COPILULUI

COMISIA DE EVALUARE A PERSOANELOR ADULTE CU HANDICAP

Total personal aparat propriu din care:	131
Funcții publice de conducere	16
Funcții publice de execuție	100
Personal contractual	15

TOTAL DGASPC	1179.0
din care:	
Total aparat propriu	131
Total Centre Protecția Copilului	113.5
Total AMP	254
Total Case de Tip Fam.Prot.Cop.	162.5
Total Asist.Soc.Adulti	471.0
Total centru de intretinere,tehnice si Interventie	47

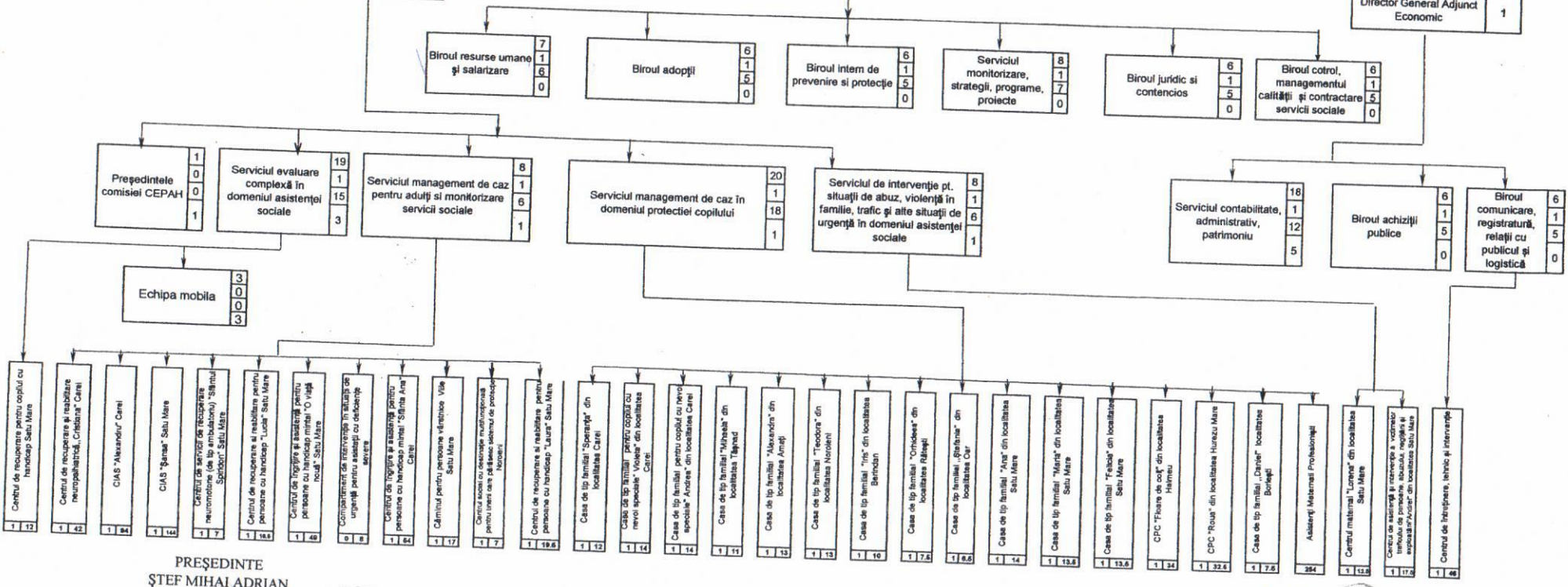
Diracția Generală de Asistență Socială și Protecția Copilului

Director General 1

Colegiul Director

Director General Adjunct 1

Director General Adjunct Economic 1



PREȘEDINTE ȘTEF MIHAI ADRIAN



SECRETAR AL JUDEȚULUI CRASNAI MIHAELA ELENA ANA

Handwritten signature